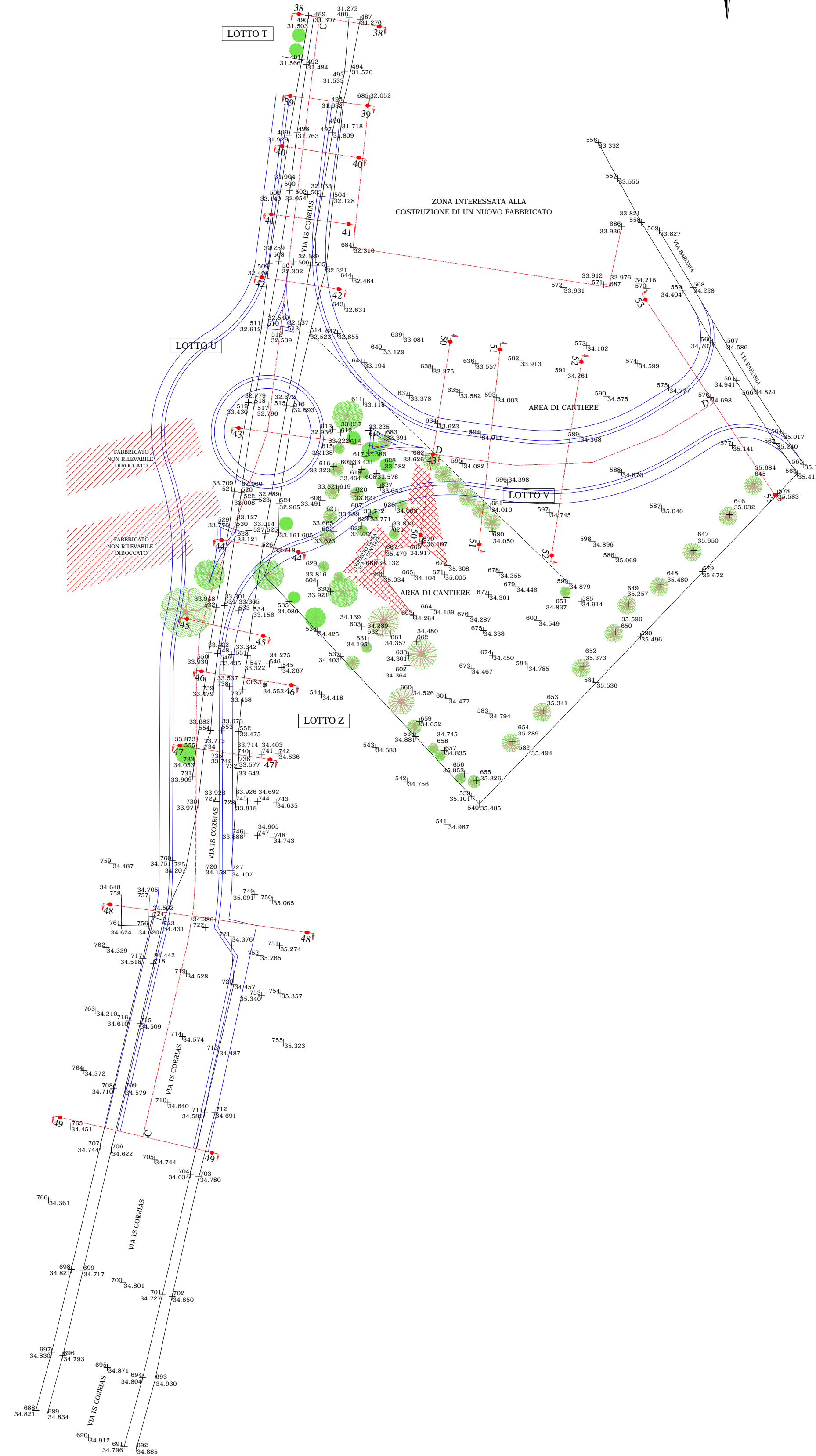
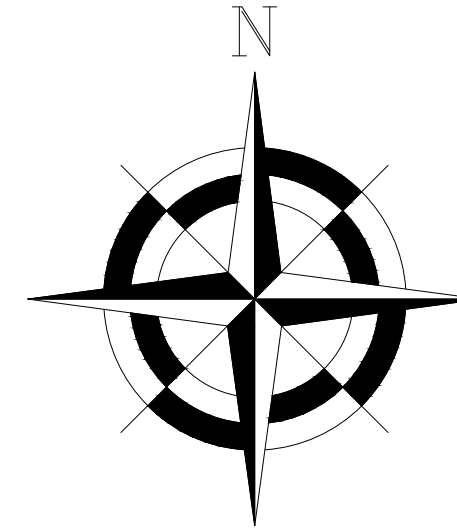


PLANIMETRIA RILIEVO PLANOALTIMETRICO Scala 1:500



COMUNE DI SELARGIUS  
Provincia di Cagliari  
Assessorato ai Lavori Pubblici

PROGETTO PRELIMINARE

LAVORI DI REALIZZAZIONE N. 2 ROTATORIE  
E CONNESSA VIABILITÀ COMPLEMENTARE

Rilievi:  
PLANIMETRIA GENERALE RILIEVO PLANOALTIMETRICO  
IS CORRIAS

Allegato 2B  
Data: Agosto 2015

SCALE DISEGNI: 1:500

Agg.: Ottobre 2015

GRUPPO DI PROGETTAZIONE

Dott. Ing. Nicola CONCAS

Dott. Ing. Giovanni MURGIA

TECNICO RILEVATORE

Geom. Alessio SANNA

RESPONSABILE DEL PROCEDIMENTO

Dott. Ing. Cecilia CANNAS

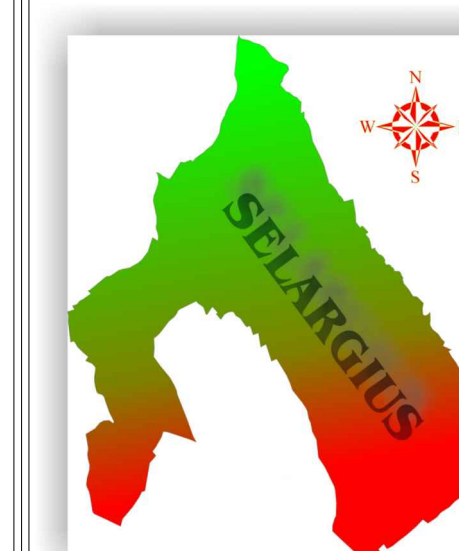
*Nicola Concas*

*Giovanni Murgia*



*Alessio Sanna*

*Cecilia Cannas*



L'Assessore LL.PP.  
(Riccardo PASCHINA)

Comune di Selargius

Il Sindaco  
(Gianfranco CAPPAI)